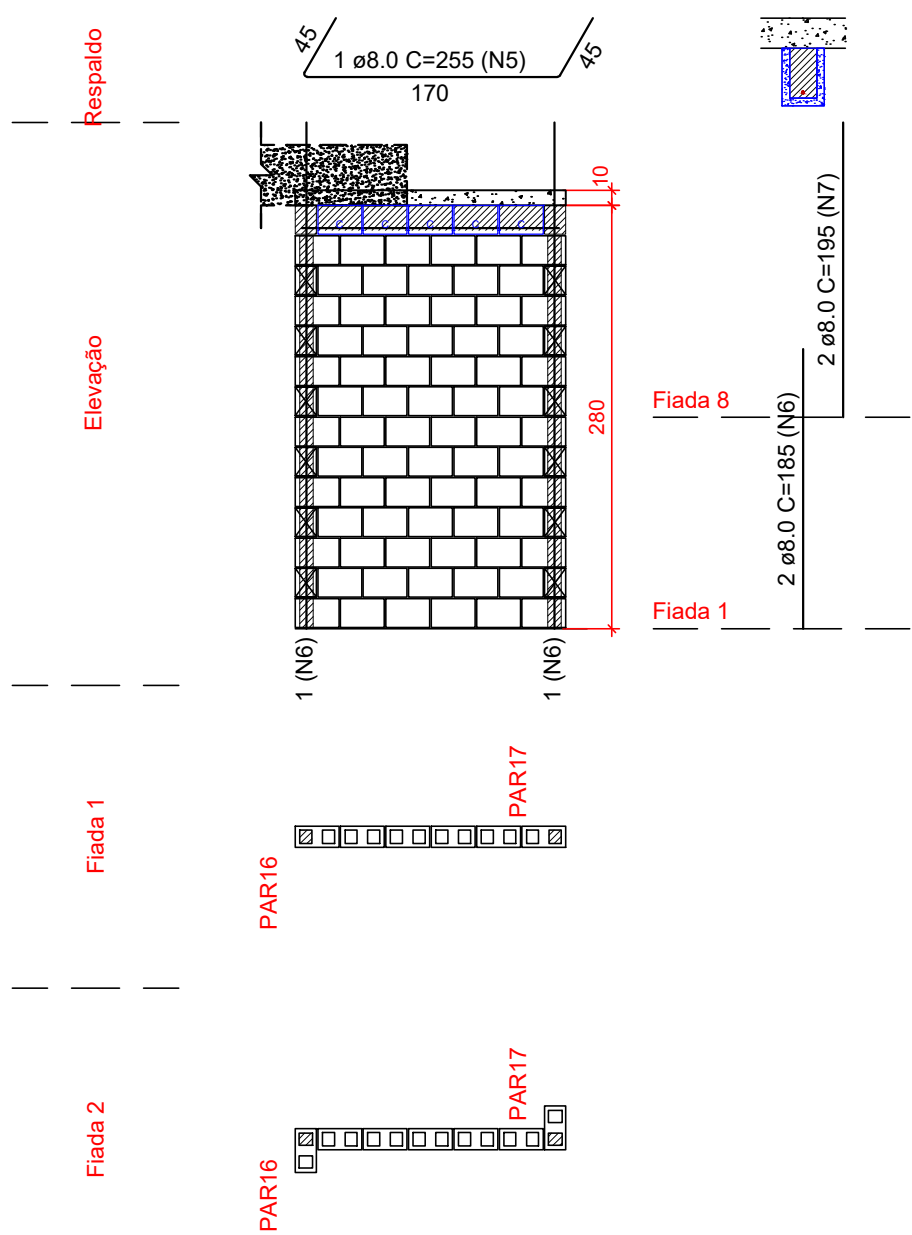


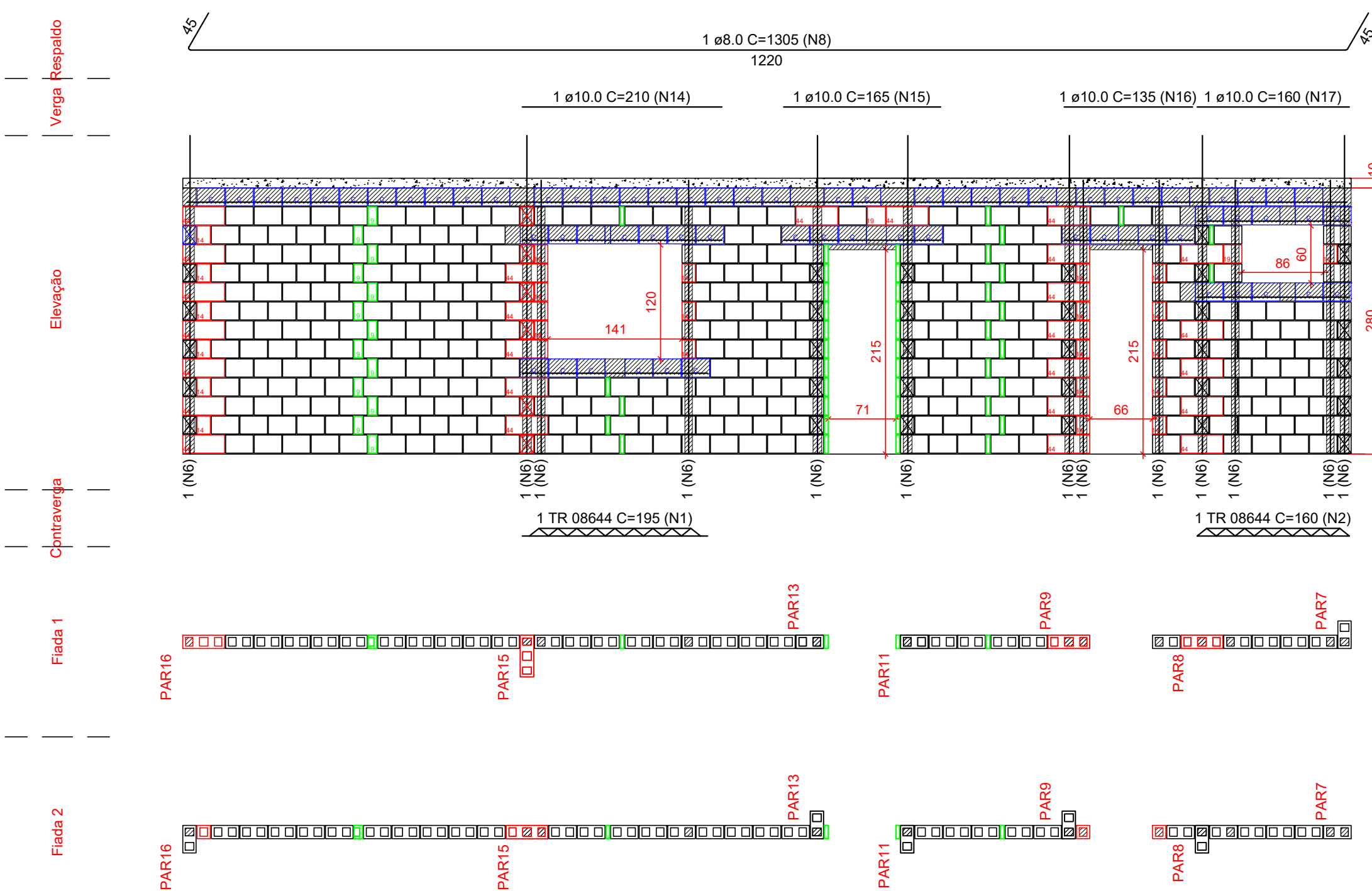
Pavimento: 1o PAV  
PAREDE PAR4  
Esc: 1:50



Lista de materiais	
Argamassas e Grautes	
4MPa	0.07 m³
Graute	
25MPa	0.05 m³
Blocos cerâmicos (Parede vazada)	
Família 14x29x19 (4.5MPa)	
Canaleta (14x29x19)	5 pc
Inteiro (14x29x19)	72 pc

Relação do aço				
AÇO	N	DIAM (mm)	QUANT	C.TOTAL (cm)
CA50	5	8.0	1	255
	6	8.0	2	185
	7	8.0	2	195

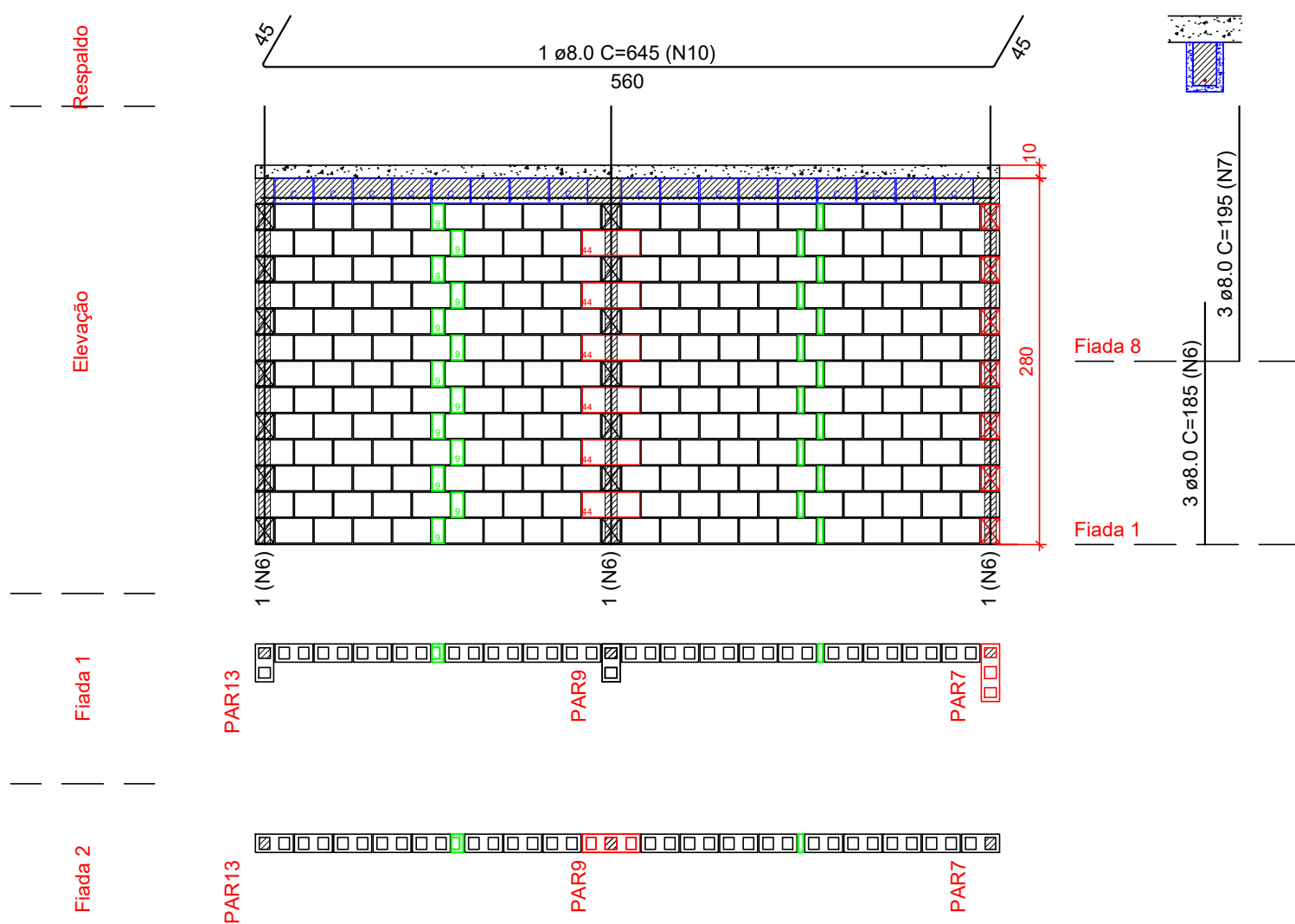
Pavimento: 1o PAV  
PAREDE PAR5  
Esc: 1:50



Lista de materiais	
Argamassas e Grautes	
4MPa	0.44 m³
Graute	
25MPa	0.55 m³
Blocos cerâmicos (Parede vazada)	
Família 14x29x19 (4.5MPa)	
Canaleta (14x29x19)	67 pc
Contrafiamento "T" (14x44x19)	26 pc
Contrafiamento compensador (14x19x19)	2 pc
Inteiro (14x29x19)	328 pc
Meio bloco (14x14x19)	23 pc
Pastilha (14x04x19)	43 pc
Pastilha (14x09x19)	13 pc

Relação do aço				
AÇO	N	DIAM (mm)	QUANT	C.TOTAL (cm)
CA60	1	TR 08644	1	195
	2	TR 08644	1	160
CA50	8	8.0	1	1305
	6	8.0	13	185
	9	8.0	6	148
	7	8.0	7	195
	14	10.0	1	210
	15	10.0	1	165
	16	10.0	1	135
	17	10.0	1	160

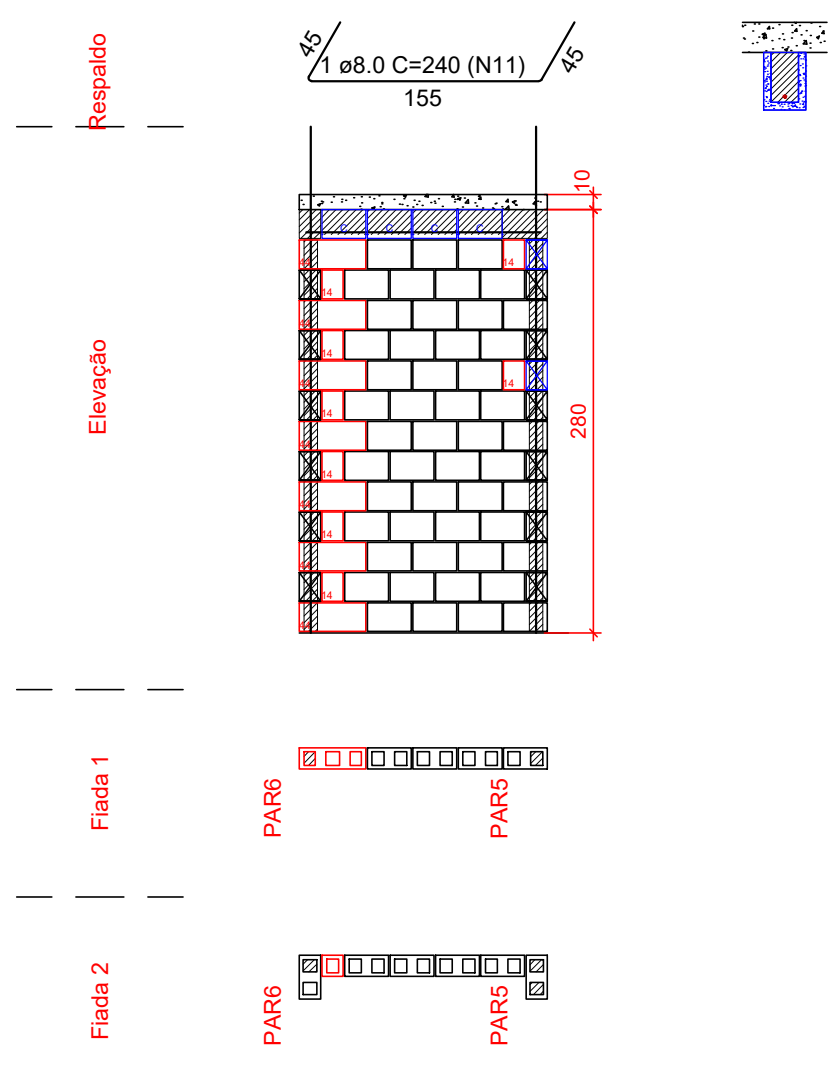
Pavimento: 1o PAV  
PAREDE PAR6  
Esc: 1:50



Lista de materiais	
Argamassas e Grautes	
Argamassa de assentamento	0.24 m³
4MPa	
Graute	
25MPa	0.12 m³
Blocos cerâmicos (Parede vazada)	
Família 14x29x19 (4.5MPa)	
Canaleta (14x29x19)	17 pc
Contrafiamento "T" (14x44x19)	6 pc
Inteiro (14x29x19)	221 pc
Pastilha (14x04x19)	13 pc
Pastilha (14x09x19)	13 pc

Relação do aço				
AÇO	N	DIAM (mm)	QUANT	C.TOTAL (cm)
CA50	10	8.0	1	645
	6	8.0	3	185
	7	8.0	3	195

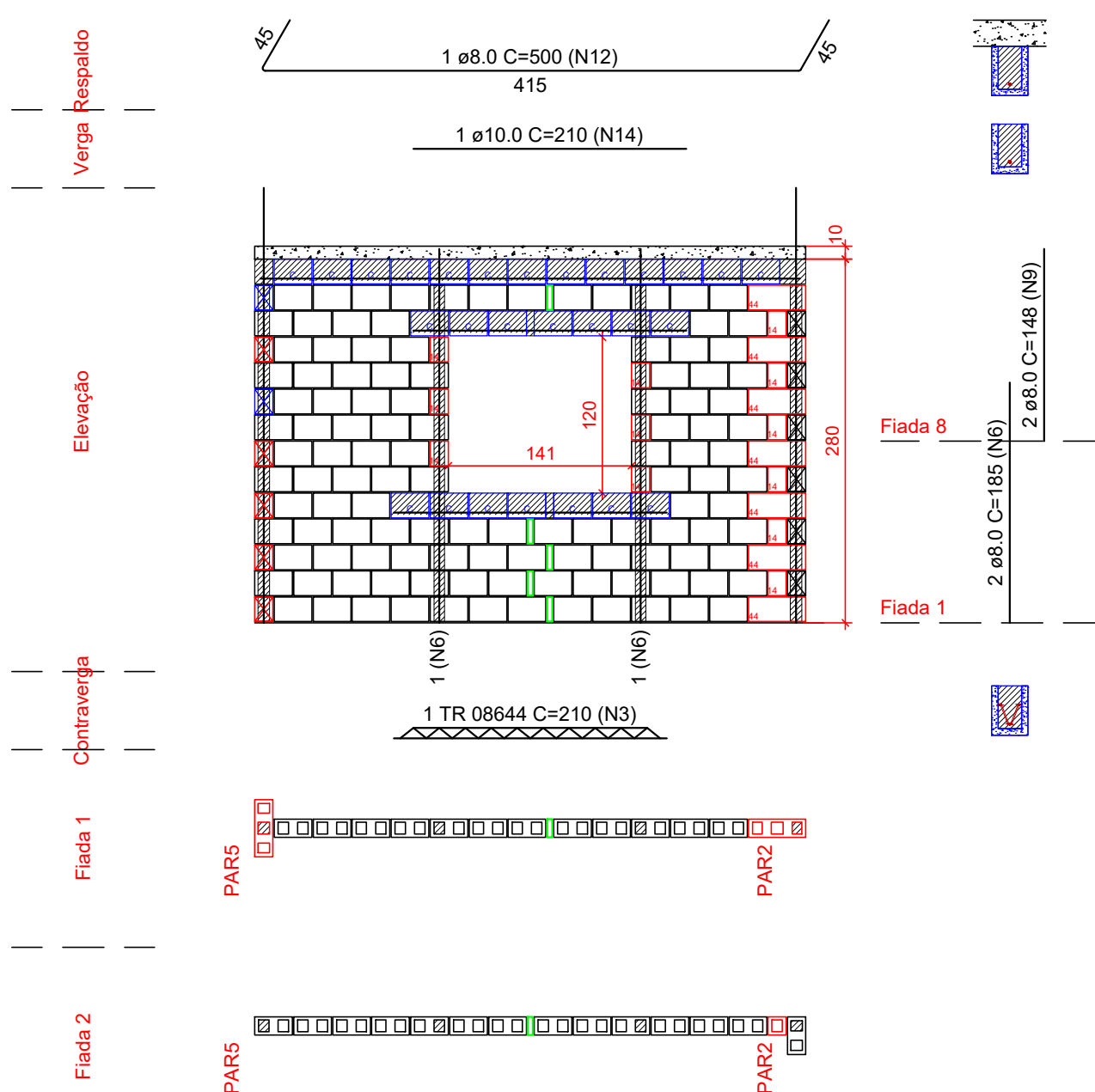
Pavimento: 1o PAV  
PAREDE PAR7  
Esc: 1:50



Lista de materiais	
Argamassas e Grautes	
Argamassa de assentamento	0.07 m³
4MPa	
Graute	
25MPa	0.05 m³
Blocos cerâmicos (Parede vazada)	
Família 14x29x19 (4.5MPa)	
Canaleta (14x29x19)	4 pc
Contrafiamento "T" (14x44x19)	7 pc
Inteiro (14x29x19)	50 pc
Meio bloco (14x14x19)	8 pc

Relação do aço				
AÇO	N	DIAM (mm)	QUANT	C.TOTAL (cm)
CA50	11	8.0	1	240

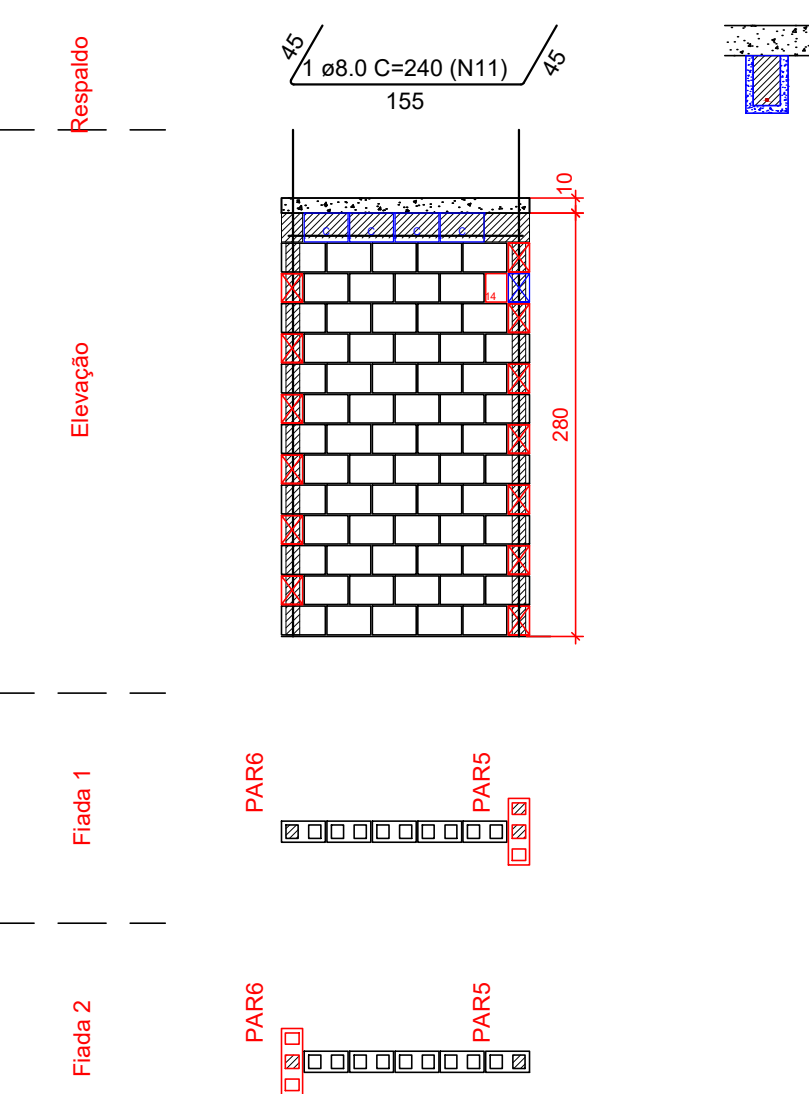
Pavimento: 1o PAV  
PAREDE PAR8  
Esc: 1:50



Lista de materiais	
Argamassas e Grautes	
Argamassa de assentamento	0.16 m³
4MPa	
Graute	
25MPa	0.19 m³
Blocos cerâmicos (Parede vazada)	
Família 14x29x19 (4.5MPa)	
Canaleta (14x29x19)	27 pc
Contrafiamento "T" (14x44x19)	7 pc
Inteiro (14x29x19)	118 pc
Meio bloco (14x14x19)	12 pc
Pastilha (14x04x19)	5 pc

Relação do aço				
AÇO	N	DIAM (mm)	QUANT	C.TOTAL (cm)
CA60	3	TR 08644	1	210
CA50	12	8.0	1	500
	6	8.0	2	185
	9	8.0	2	148
	14	10.0	1	210

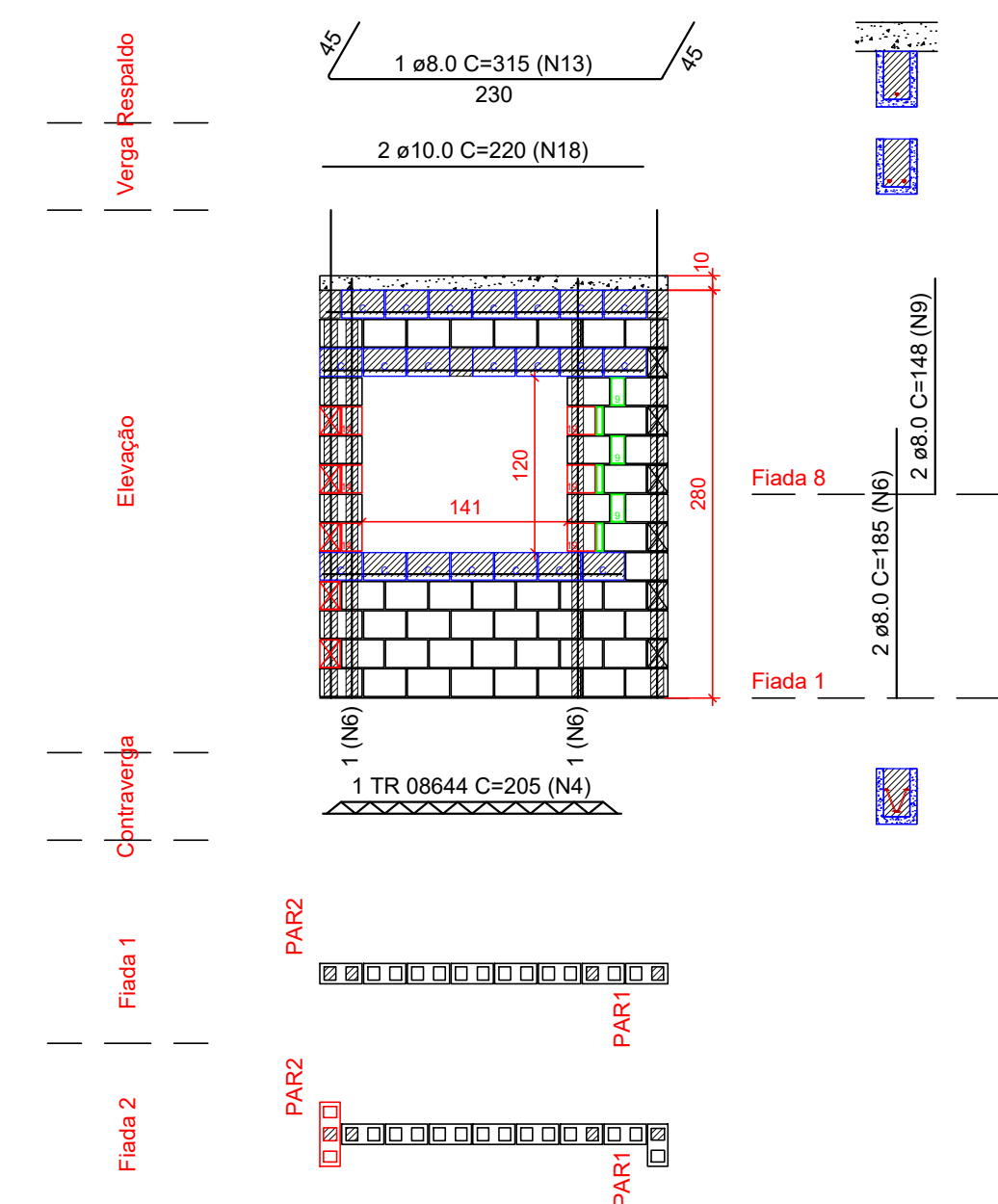
Pavimento: 1o PAV  
PAREDE PAR9  
Esc: 1:50



Lista de materiais	
Argamassas e Grautes	
Argamassa de assentamento	0.07 m³
4MPa	
Graute	
25MPa	0.05 m³
Blocos cerâmicos (Parede vazada)	
Família 14x29x19 (4.5MPa)	
Canaleta (14x29x19)	4 pc
Inteiro (14x29x19)	64 pc
Meio bloco (14x14x19)	1 pc

Relação do aço				
AÇO	N	DIAM (mm)	QUANT	C.TOTAL (cm)
CA50	11	8.0	1	240

Pavimento: 1o PAV  
PAREDE PAR10  
Esc: 1:50



Lista de materiais	
Argamassas e Grautes	
Argamassa de assentamento	0.07 m³
4MPa	
Graute	
25MPa	0.16 m³
Blocos cerâmicos (Parede vazada)	
Família 14x29x19 (4.5MPa)	
Canaleta (14x29x19)	21 pc
Contrafiamento compensador (14x19x19)	3 pc
Inteiro (14x29x19)	51 pc
Meio bloco (14x14x19)	3 pc
Pastilha (14x04x19)	3 pc
Pastilha (14x09x19)	3 pc

Relação do aço				
AÇO	N	DIAM (mm)	QUANT	C.TOTAL (cm)
CA60	4	TR 08644	1	205
CA50	13	8.0	1	315
	6	8.0	2	185
	9	8.0	2	148
	18	10.0	2	220

PROPRIETÁRIA		DUQUE DU L'EST PROJETO DE ALVENARIA ESTRUTURAL CASA DUPLEX - 1º PAV ELEVACOES - PAR4 A PAR10			
LOCALIZAÇÃO		RESPONSÁVEL TÉCNICO	REVISÃO	DATA	ESCALA
Estrada Municipal, s/n Gleba B, Fazenda Redenção Bairro Universidade - Vitória da Conquista BA		PEDRO DURAL RIZZO ARAÚJO ENG. CIVIL CREA 92.101D-BA	00	06/10	DEZEMBRO/2022 INDICADA
DOCUMENTO		REVISÃO	MODIFICAÇÕES	DATA	DESENHO
DULEST-ALV-CASADUPLEX-PE-06-R00		00	EMISSÃO INICIAL	14/12/2022	RAFAEL FL. RAFAEL FL. RAFAEL FL.